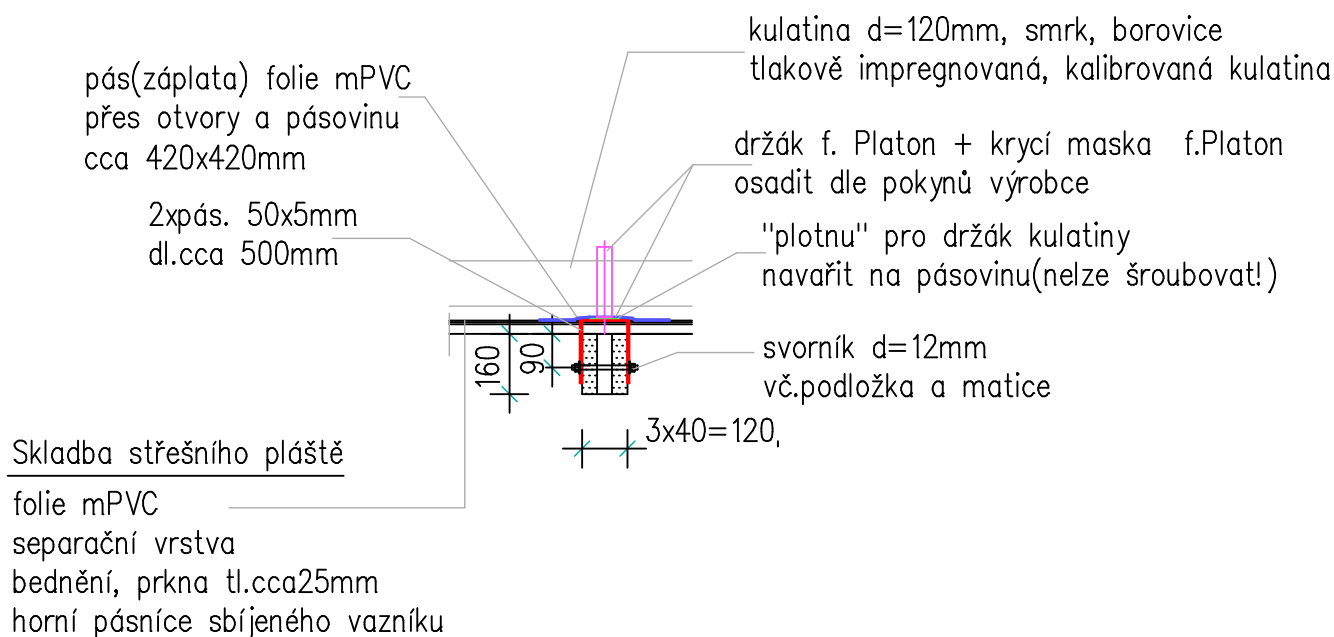
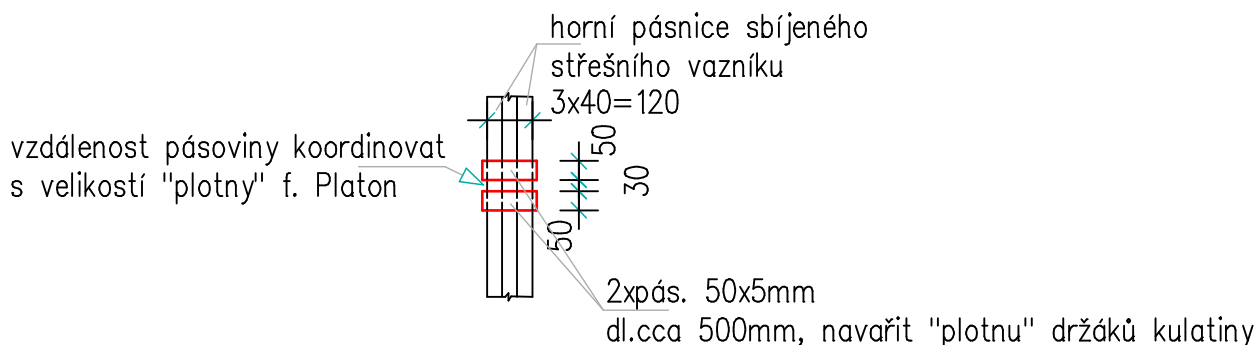


## ŘEZ 1:20



## PŮDORYS 1:20



POZNÁMKA: Dle pokynů výrobce mPVC budou záplaty nataveny na stávající povrch a případně doplněny o mechanické kotvící prvky (povrch záplaty a místa vysprávký bude ošetřen aktivačními prostředky).

ZODP.PROJEKTANT	VYPRACOVAL	KONTROLOVAL	Ing. Jan CHALOUPSKÝ Projekty, průzkumy a posudky st. U Hřiště 639 Trutnov	
ING. CHALOUPSKÝ	M.Bartošová	ING. CHALOUPSKÝ		
INVESTOR: Správa KRNP, Dobrovského 3, 543 01 Vrchlabí				
AKCE : Špindlerův Mlýn – Bedřichov č.p. 148 Náhrada sněhových zachytávačů na střeše objektu Projekt			FORMÁT	1 A4
			DATUM	08/2015
			ÚČEL	projekt
			ČÍS.ZAK.	4607/15
			MĚŘÍTKO	Č. VÝKRESU
OBSAH : Schema kotvení držáků do vazníků			1 : 20	B.2.